

**Finální rozhodnutí a stavíme
Odpadové centrum, jistotu
ekonomického a ekologického
řešeních Vašich odpadů.**

Cílem projektu je poskytnout komplexní naložení se všemi typy odpadů s dlouhodobou perspektivou.

Proč jsou odpady aktuální téma

Evropské cíle & nový zákon o odpadech

2025

- Povinná recyklace 55 %
všech komunálních odpadů
- Rostoucí skládkovací poplatek
 - 500 Kč/tuna 2020
 - 1 500 Kč/tuna 2025
 - 1 850 Kč/tuna 2029

2030

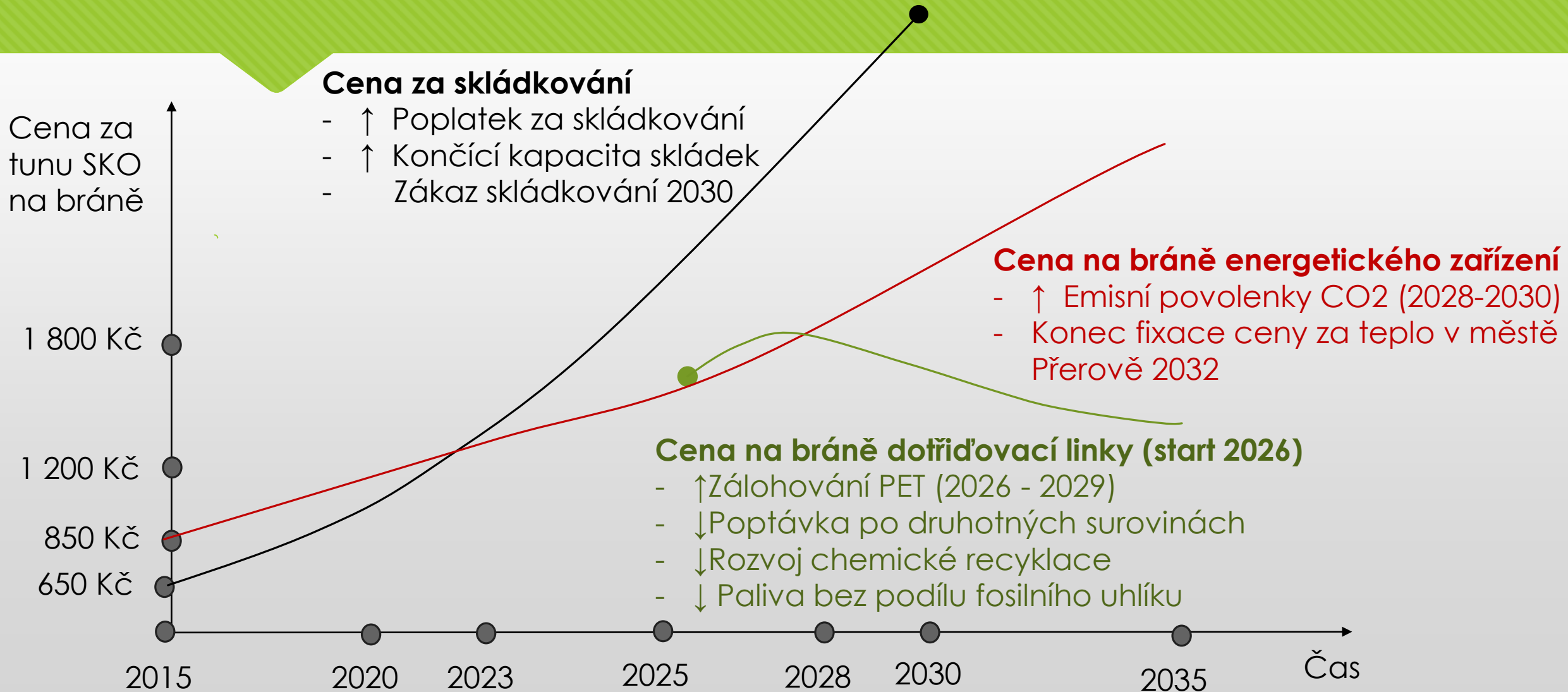
- 60 % recyklace
- **Zákaz skládkování s výhřevných odpadů**
- Povinnost separace textilu
- Povinnost zajištění likvidace gastroodpadu

2035

- 65 % recyklace
- **25 % energetického využití odpadu**
- Max. 10 % skládkování nevýhřevných komunálních odpadů

V Olomouckém kraji se v r. 2021 skládkovalo 180 927 tun komunálních odpadů.

Predikce vývoje cen za likvidaci SKO 2015-2035



Servisní společnost odpady Olomouckého kraje, a.s.

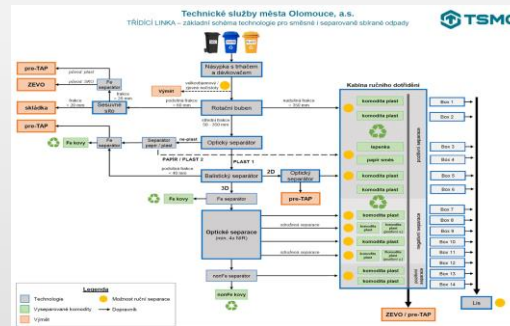
Svoz odpadu

Zajištění svozu všech komunálních odpadů

Překladiště

Optimalizace nákladů na logistiku sítí překládacích stanic

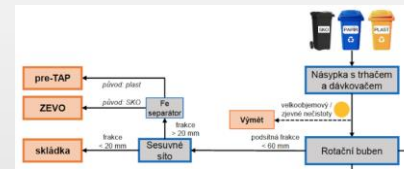
Linka Olomouc



500 mil. Kč

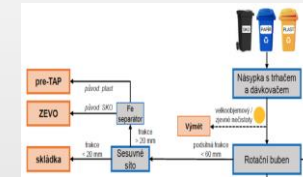
Linka, která bude schopna detailně roztrždit SKO a žluté popelnice na plasty, kovy, nápojové kartony pro recyklaci a tím naplnit zákonné povinnosti.

Linka Zábřeh /Šumperk



30-210 mil. Kč
Předtřídovací linka

Linka Jeseník



Předtřídovací linka

Zajištění zpracování všech typů odpadů

- Objemný odpad
- Bioodpad
- Gastroodpad
- Textilní odpady

Zajištění zpracování všech typů komunálních odpadů

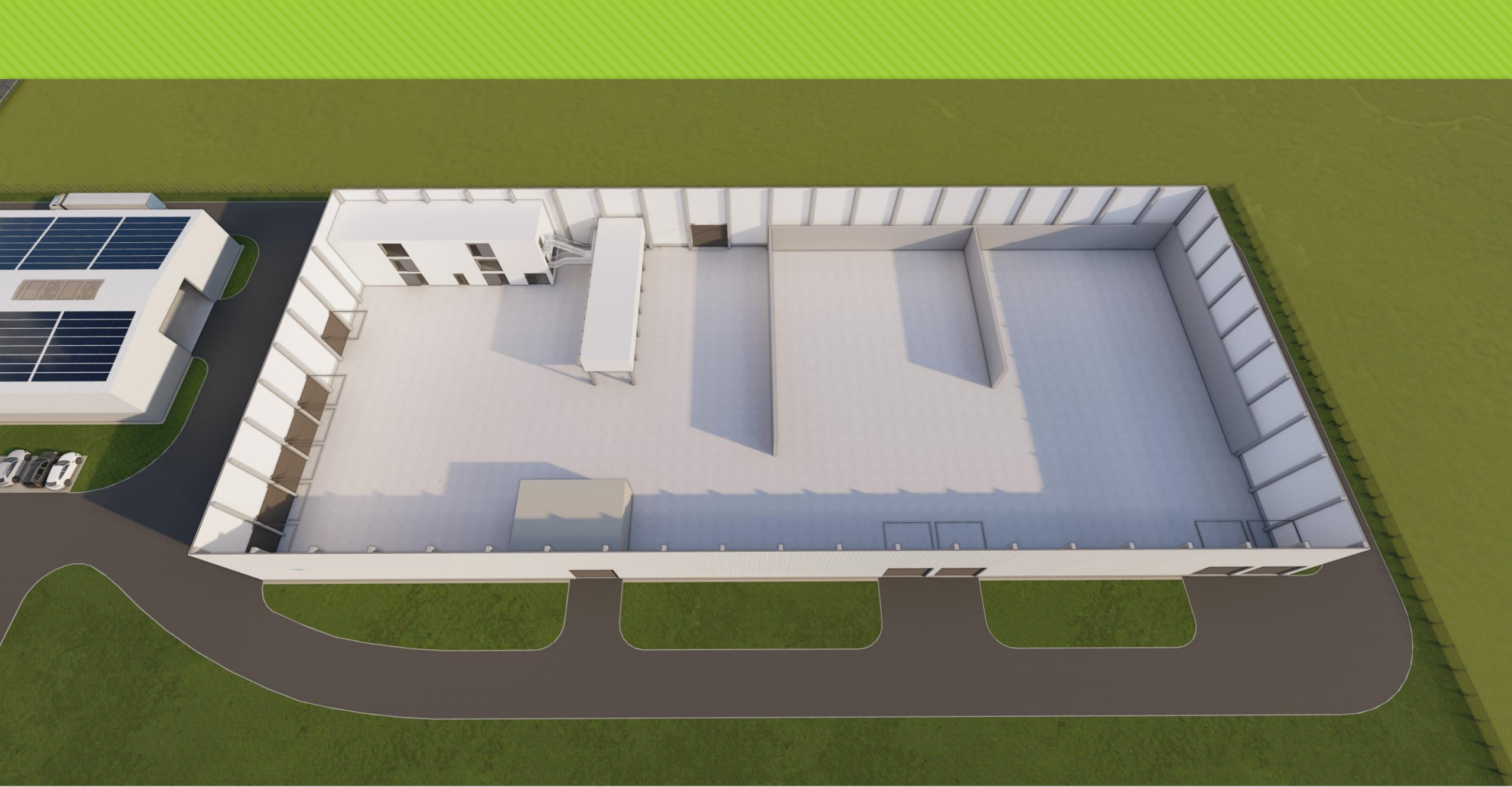
Plasty na dotřídění

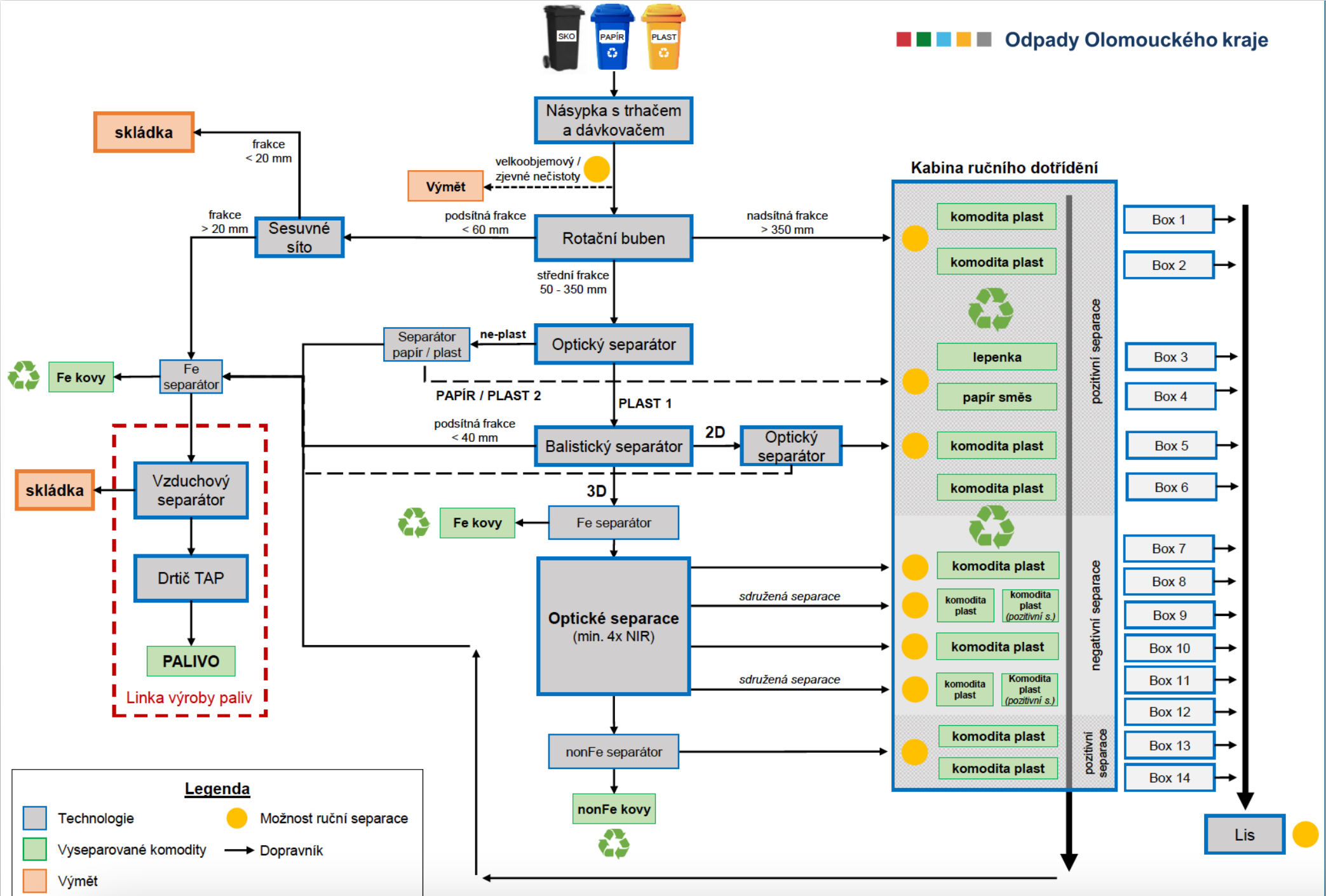
Nerecyklovatelný odpad, který není možné spálit.

Skládka Medlov, Přerov,
Jeseník, Hranice

Skládky ve vlastnictví akcionářů







Co se stihlo udělat do valné hromady 6.6.2023

1

- Vybudovala se kanalizace do areálu
- Podaná žádost EIA (stanovisko bude 19. 6.)
- Je vytvořena analýza potenciální produkce odpadu (APPO)

2

- Je vyhotovena stavební studie (podklad pro územní plán)
- Vypracovala se oponentní studie od Havel & Partners a EY
- Je navržena technologie na překladiště

3

- Proběhla jednání se zájemci o výstupy z linky, podpis memorand
- Byla představena komplexní služba
- Je vytvořena analýza potenciální produkce odpadu (APPO)

4

- Je zadána studie proveditelnosti
- Proběhla jednání s většinou bank
- Dopracujeme vizi linka sever

Do konce roku 2023

5

- Vybudujeme vodovodní přípojku
- Provedeme demoliční práce v areálu
- Provedeme změnu stavby před dokončením

6

- Objedme nejlepší linky v Evropě
- Provedeme tržní konzultace s dodavateli technologií
- Vytvoříme výběrové podmínky pro technologii

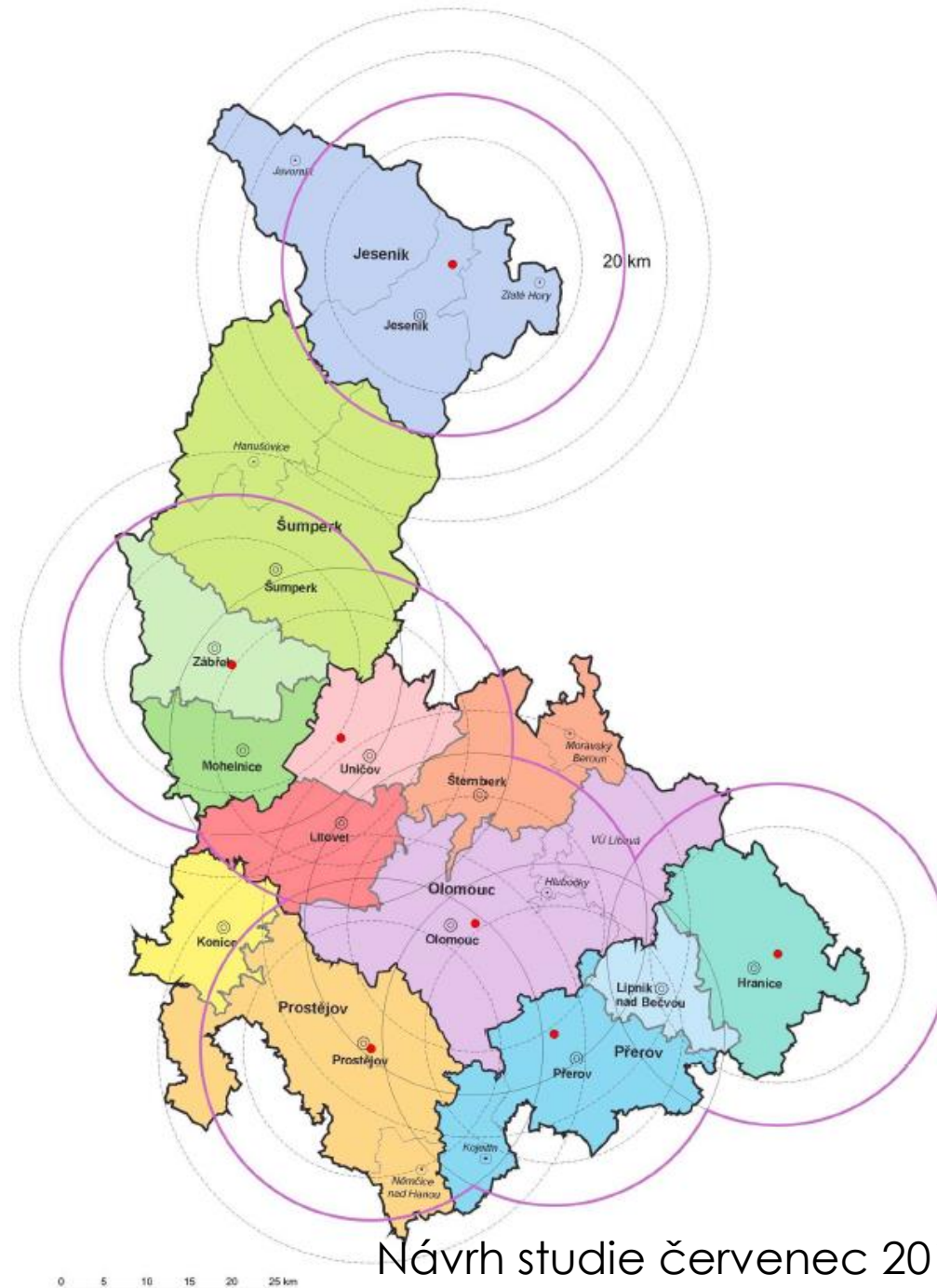
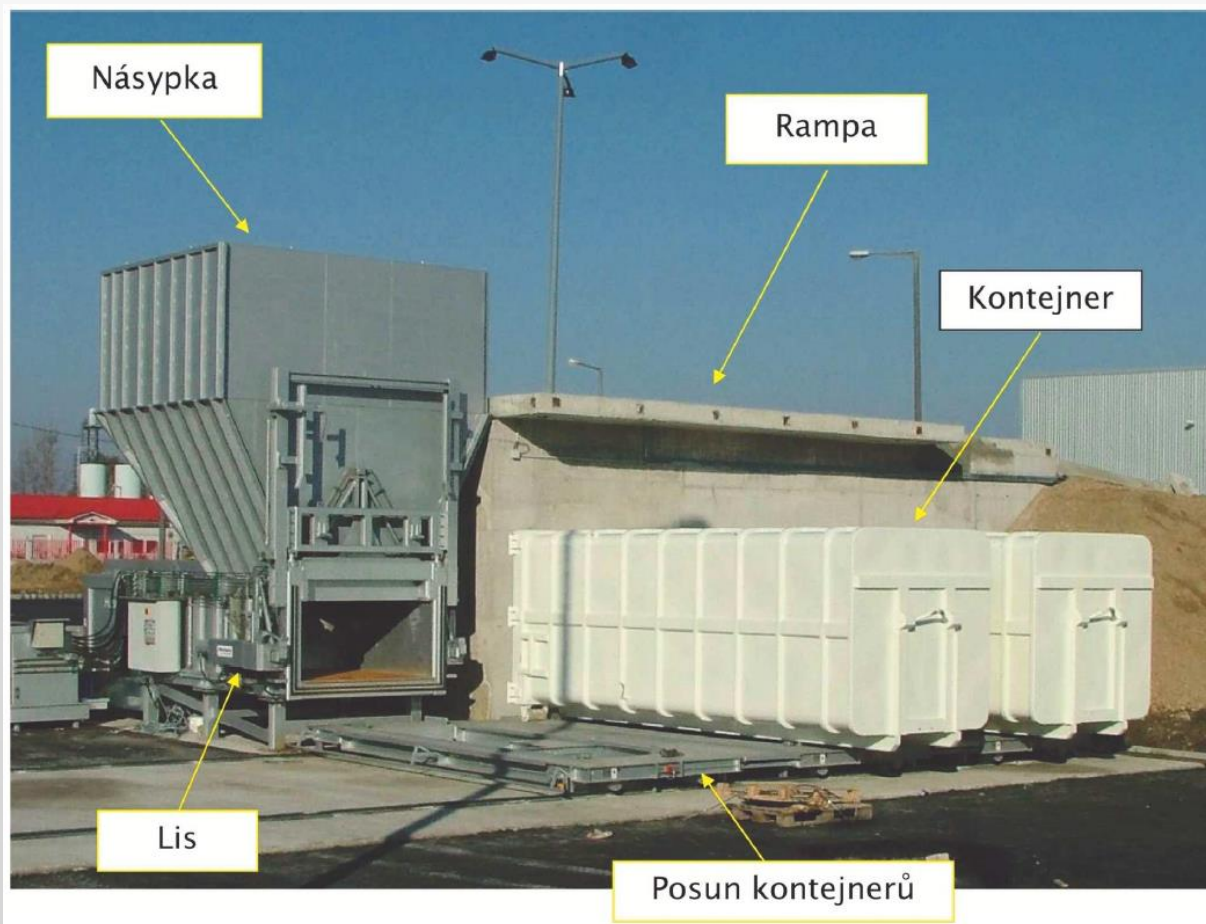
7

- Doladíme přepravu odpadů z jednotlivých překladišť
- Zahájíme nabídku komplexní služby
- Podepíšeme memoranda na odběr alespoň 50 % odpadů

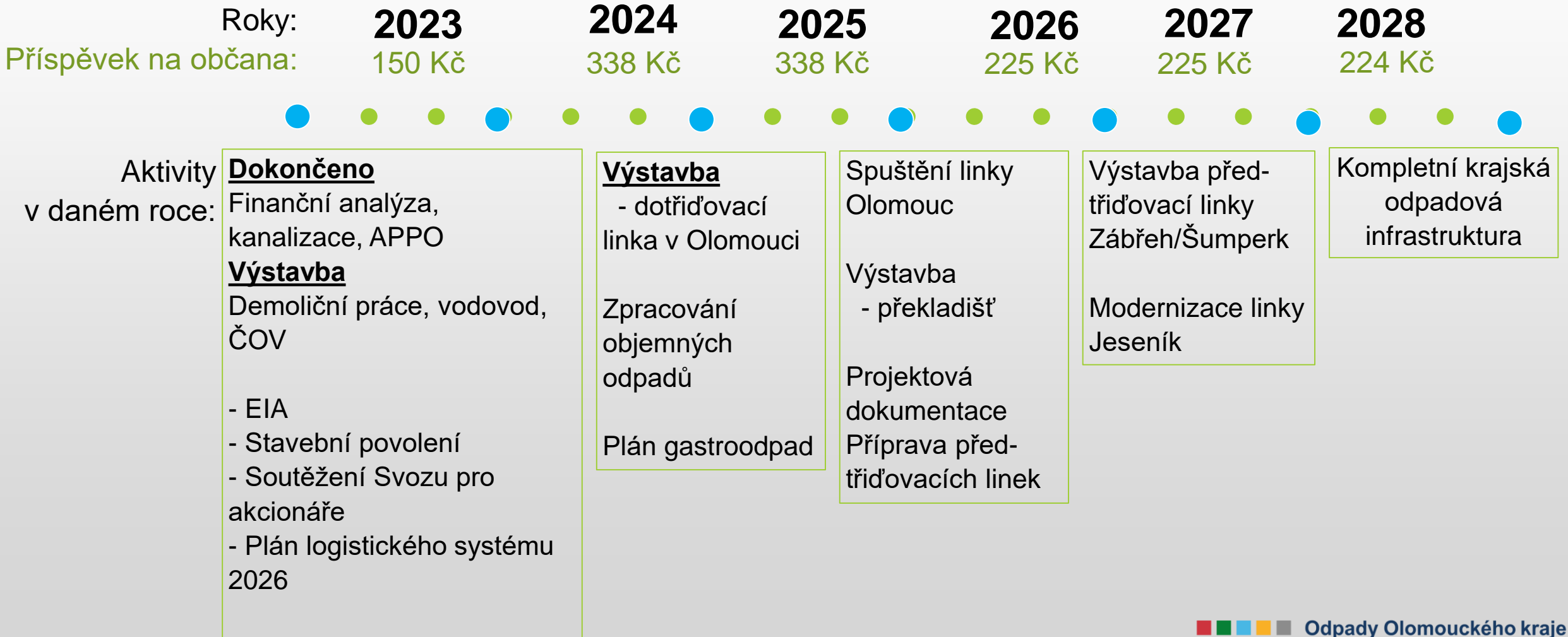
8

- Zahájíme testovací převozy odpadů z Olomouce po železnici
- Dopracujeme strategii Sever
- Vytvoříme strategii řešení objemných odpadů

Překládací stanice



Střednědobý výhled financovaný z příspěvku 1 500 Kč za občana v průběhu šesti let



**Vytvořme ekonomicky udržitelné
odpadové hospodářství obcí a
získejme tak kontrolu nad monopolní
infrastrukturou.**

Ekonomické řešení ekologické politiky



Servisní společnost
Lukáš Václavík, MSc.
606 721 191
vaclavik@tsmo.cz